



Описание на самовсасывающие эжекторные насосы. Модель XJWm/3CH

По вопросам продаж и поддержки обращайтесь: znh@nt-rt.ru

www.zhejiang.nt-rt.ru

Архангельск (8182)63-90-72,
Астана+7(7172)727-132,
Белгород(4722)40-23-64,
Брянск(4832)59-03-52,
Владивосток(423)249-28-31,
Волгоград(844)278-03-48,
Вологда(8172)26-41-59,
Воронеж(473)204-51-73,
Екатеринбург(343)384-55-89,
Иваново(4932)77-34-06,
Ижевск(3412)26-03-58,
Казань(843)206-01-48,
Калининград(4012)72-03-81,
Калуга(4842)92-23-67,
Кемерово(3842)65-04-62,
Киров(8332)68-02-04,

Краснодар(861)203-40-90,
Красноярск(391)204-63-61,
Курск(4712)77-13-04,
Липецк(4742)52-20-81,
Магнитогорск(3519)55-03-13,
Москва(495)268-04-70,
Мурманск(8152)59-64-93,
НабережныеЧелны(8552)20-53-41,
НижнийНовгород(831)429-08-12,
Новокузнецк(3843)20-46-81,
Новосибирск(383)227-86-73,
Орел(4862)44-53-42,
Оренбург(3532)37-68-04,
Пенза(8412)22-31-16,
Пермь(342)205-81-47,
Ростов-на-Дону(863)308-18-15,

Рязань(4912)46-61-64,
Самара(846)206-03-16,
Санкт-Петербург(812)309-46-40,
Саратов(845)249-38-78,
Смоленск(4812)29-41-54,
Сочи(862)225-72-31,
Ставрополь(8652)20-65-13,
Тверь(4822)63-31-35,
Томск(3822)98-41-53,
Тула(4872)74-02-29,
Тюмень(3452)66-21-18,
Ульяновск(8422)24-23-59,
Уфа(347)229-48-12,
Челябинск(351)202-03-61,
Череповец(8202)49-02-64,
Ярославль(4852)69-52-93,



Самовсасывающий эжекторный насос XJWm/ЗСН

Температура накачанной жидкости до 60С

Чистая вода с небольшими примесями, неагрессивная жидкость

Высокий напор

Двигатель.

Однофазный/трёхфазный, 50Hz/60Hz

Класс изоляции: 130

Класс защиты: IP44

Температура окружающей среды до 40С

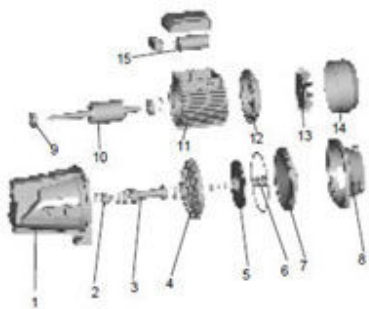
Защита от тепловой перегрузки

Медная обмотка

Характеристики

Модель	Мощность (kW) (HP)		Вход /выход	Макс. поток (Л/мин)	Макс. напор (m)	Макс. всасывание (m)
XJWm/ЗСН	1.1	1.5	1 1/4"×1"	80	64	9
XJWm/ЗСМ	1.1	1.5	1 1/4"×1"	140	52	9
XJWm/ЗСL	1.1	1.5	1 1/4"×1"	180	42	9
XJWm/ЗВН	1.5	2.0	1 1/4"×1"	100	76	9
XJWm/ЗВМ	1.5	2.0	1 1/4"×1"	140	60	9
XJWm/ЗВL	1.5	2.0	1 1/4"×1"	180	51	9

Запчасти для Самовсасывающий эжекторный насос



Части	Материал	Примечание
1 Корпус насоса	Литое железо	Электрофорезная обработка
2 Диффузор	Полифениленоксид	
3 Внутренний канал	Полифениленоксид	
4 Выпускная покрывка	Полифениленоксид	
5 Колесо	нержавеющая сталь /латунь	

6	Механическое уплотнение	Карбид кремния/графит	
7	Покрышка подвески	Литое железо	Сварной вал нержавеющей стали
8	Опора	Литое железо	
9	Подшипник	Высокое качество	
10	Ротор	Холоднокатаная сталь	
11	Статор	Алюминиевый кожух	Холоднопрокатный листовой статор
12	Торцевой диск	Алюминий	
13	Вентилятор	Полифениленоксид	
14	Кожух вентилятора	Железо	
15	Конденсатор	Высокое качество	



По вопросам продаж и поддержки обращайтесь: zhn@nt-rt.ru

www.zhejiang.nt-rt.ru

Архангельск (8182)63-90-72,
Астана+7(7172)727-132,
Белгород(4722)40-23-64,
Брянск(4832)59-03-52,
Владивосток(423)249-28-31,
Волгоград(844)278-03-48,
Вологда(8172)26-41-59,
Воронеж(473)204-51-73,
Екатеринбург(343)384-55-89,
Иваново(4932)77-34-06,
Ижевск(3412)26-03-58,
Казань(843)206-01-48,
Калининград(4012)72-03-81,
Калуга(4842)92-23-67,
Кемерово(3842)65-04-62,
Киров(8332)68-02-04,

Краснодар(861)203-40-90,
Красноярск(391)204-63-61,
Курск(4712)77-13-04,
Липецк(4742)52-20-81,
Магнитогорск(3519)55-03-13,
Москва(495)268-04-70,
Мурманск(8152)59-64-93,
НабережныеЧелны(8552)20-53-41,
НижнийНовгород(831)429-08-12,
Новокузнецк(3843)20-46-81,
Новосибирск(383)227-86-73,
Орел(4862)44-53-42,
Оренбург(3532)37-68-04,
Пенза(8412)22-31-16,
Пермь(342)205-81-47,
Ростов-на-Дону(863)308-18-15,

Рязань(4912)46-61-64,
Самара(846)206-03-16,
Санкт-Петербург(812)309-46-40,
Саратов(845)249-38-78,
Смоленск(4812)29-41-54,
Сочи(862)225-72-31,
Ставрополь(8652)20-65-13,
Тверь(4822)63-31-35,
Томск(3822)98-41-53,
Тула(4872)74-02-29,
Тюмень(3452)66-21-18,
Ульяновск(8422)24-23-59,
Уфа(347)229-48-12,
Челябинск(351)202-03-61,
Череповец(8202)49-02-64,
Ярославль(4852)69-52-93,