



## Описание на самовсасывающие эжекторные насосы. Модель XJm40LC

По вопросам продаж и поддержки обращайтесь: [znh@nt-rt.ru](mailto:znh@nt-rt.ru)

[www.zhejiang.nt-rt.ru](http://www.zhejiang.nt-rt.ru)

Архангельск (8182)63-90-72,  
Астана+7(7172)727-132,  
Белгород(4722)40-23-64,  
Брянск(4832)59-03-52,  
Владивосток(423)249-28-31,  
Волгоград(844)278-03-48,  
Вологда(8172)26-41-59,  
Воронеж(473)204-51-73,  
Екатеринбург(343)384-55-89,  
Иваново(4932)77-34-06,  
Ижевск(3412)26-03-58,  
Казань(843)206-01-48,  
Калининград(4012)72-03-81,  
Калуга(4842)92-23-67,  
Кемерово(3842)65-04-62,  
Киров(8332)68-02-04,

Краснодар(861)203-40-90,  
Красноярск(391)204-63-61,  
Курск(4712)77-13-04,  
Липецк(4742)52-20-81,  
Магнитогорск(3519)55-03-13,  
Москва(495)268-04-70,  
Мурманск(8152)59-64-93,  
Набережные Челны(8552)20-53-41,  
Нижний Новгород(831)429-08-12,  
Новокузнецк(3843)20-46-81,  
Новосибирск(383)227-86-73,  
Орел(4862)44-53-42,  
Оренбург(3532)37-68-04,  
Пенза(8412)22-31-16,  
Пермь(342)205-81-47,  
Ростов-на-Дону(863)308-18-15,

Рязань(4912)46-61-64,  
Самара(846)206-03-16,  
Санкт-Петербург(812)309-46-40,  
Саратов(845)249-38-78,  
Смоленск(4812)29-41-54,  
Сочи(862)225-72-31,  
Ставрополь(8652)20-65-13,  
Тверь(4822)63-31-35,  
Томск(3822)98-41-53,  
Тула(4872)74-02-29,  
Тюмень(3452)66-21-18,  
Ульяновск(8422)24-23-59,  
Уфа(347)229-48-12,  
Челябинск(351)202-03-61,  
Череповец(8202)49-02-64,  
Ярославль(4852)69-52-93,



### Самовсасывающий эжекторный насос XJm40LC

Температура накачанной жидкости до 60С

Чистая вода с небольшими примесями, неагрессивная жидкость

Высокий напор

#### Характеристики

Модель	Мощность (kW) (HP)		Вход /выход	Макс. поток (Л/мин)	Макс. напор (m)	Макс. всасывание (m)
XJm40LC	0.3	0.4	1"×1"	40	28	9
XJm60LC	0.45	0.6	1"×1"	40	38	9
XJm80LC	0.6	0.8	1"×1"	50	42	9
XJm100LC	0.75	1.0	1"×1"	60	45	9

#### Двигатель.

Однофазный/трёхфазный, 50Hz/60Hz

Класс изоляции: 130

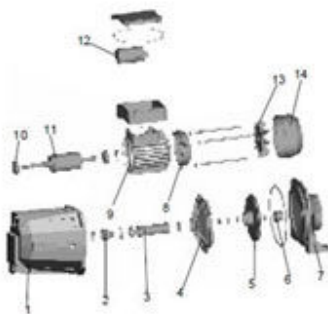
Класс защиты: IP44

Температура окружающей среды до 40С

Защита от тепловой перегрузки

Медная обмотка

#### Запчасти для Самовсасывающий эжекторный насос



Части	Материал	Примечание
1 Корпус насоса	Литое железо	Электрофорезная обработка
2 Диффузор	Полифениленоксид	
3 Внутренний канал	Полифениленоксид	
4 Выпускная крышка	Полифениленоксид	
5 Колесо	Полифениленоксид/нержавеющая сталь/латунь	

6	Механическое уплотнение	Карбид кремния/графит	
7	Опора	Литое железо	Электрофорезная обработка
8	Торцевой диск	Алюминий	
9	Статор	Алюминиевый кожух	Холоднопрокатный листовой статор
10	Подшипник	Высокое качество	
11	Ротор	Холоднокатаная сталь	Сварной вал нержавеющей стали
12	Конденсатор	Высокое качество	
13	Вентилятор	Полифениленоксид	
14	Кожух вентилятора	Железо	



По вопросам продаж и поддержки обращайтесь: [zhn@nt-rt.ru](mailto:zhn@nt-rt.ru)

[www.zhejiang.nt-rt.ru](http://www.zhejiang.nt-rt.ru)

Архангельск (8182)63-90-72,  
Астана+7(7172)727-132,  
Белгород(4722)40-23-64,  
Брянск(4832)59-03-52,  
Владивосток(423)249-28-31,  
Волгоград(844)278-03-48,  
Вологда(8172)26-41-59,  
Воронеж(473)204-51-73,  
Екатеринбург(343)384-55-89,  
Иваново(4932)77-34-06,  
Ижевск(3412)26-03-58,  
Казань(843)206-01-48,  
Калининград(4012)72-03-81,  
Калуга(4842)92-23-67,  
Кемерово(3842)65-04-62,  
Киров(8332)68-02-04,

Краснодар(861)203-40-90,  
Красноярск(391)204-63-61,  
Курск(4712)77-13-04,  
Липецк(4742)52-20-81,  
Магнитогорск(3519)55-03-13,  
Москва(495)268-04-70,  
Мурманск(8152)59-64-93,  
НабережныеЧелны(8552)20-53-41,  
НижнийНовгород(831)429-08-12,  
Новокузнецк(3843)20-46-81,  
Новосибирск(383)227-86-73,  
Орел(4862)44-53-42,  
Оренбург(3532)37-68-04,  
Пенза(8412)22-31-16,  
Пермь(342)205-81-47,  
Ростов-на-Дону(863)308-18-15,

Рязань(4912)46-61-64,  
Самара(846)206-03-16,  
Санкт-Петербург(812)309-46-40,  
Саратов(845)249-38-78,  
Смоленск(4812)29-41-54,  
Сочи(862)225-72-31,  
Ставрополь(8652)20-65-13,  
Тверь(4822)63-31-35,  
Томск(3822)98-41-53,  
Тула(4872)74-02-29,  
Тюмень(3452)66-21-18,  
Ульяновск(8422)24-23-59,  
Уфа(347)229-48-12,  
Челябинск(351)202-03-61,  
Череповец(8202)49-02-64,  
Ярославль(4852)69-52-93,